

КАК ДЕЛАТЬ НАУКУ?

ЧАСТЬ ПЕРВАЯ. ПРОБЛЕМА

КАК ОПРЕДЕЛИТЬ ПРОБЛЕМУ?

- Идти от общих вопросов к частным
- Быть в тренде
- Рубить фишку

ОТ ОБЩЕГО К ЧАСТНОМУ

1. Онкология – проблема
2. Раковые опухоли – проблема
3. Рак толстого кишечника - проблема
4. Ранняя диагностика рака толстого кишечника – проблема
5. Ранняя диагностика рака толстого кишечника с помощью циркулирующих в периферической крови вкДНК - проблема

БЫТЬ В ТРЕНДЕ

nature

International weekly journal of science

Science

 AAAS

ELSEVIER

РУБИТЬ ФИШКУ



ЧАСТЬ ВТОРАЯ. ГИПОТЕЗА

ФОРМУЛИРОВКА ГИПОТЕЗЫ

- Иметь чётко обозначенную проблему
- Быть в тренде
- Рубить фишку

БЫТЬ В ТРЕНДЕ

nature

International weekly journal of science

Science

 AAAS

ELSEVIER

РУБИТЬ ФИШКУ

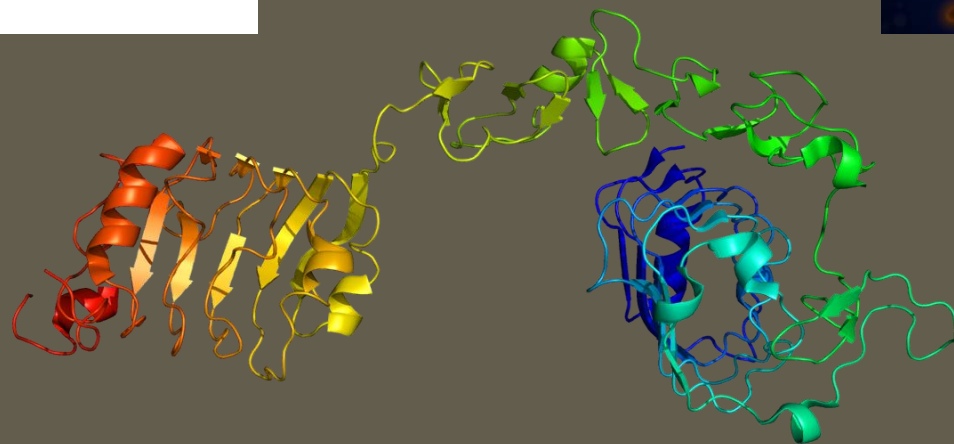
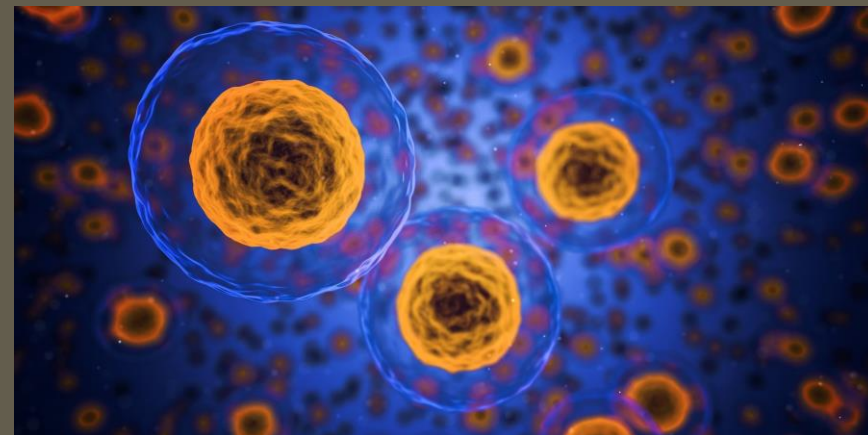


ФОРМУЛИРОВКА ГИПОТЕЗЫ

- miR-215 сыворотки крови выше 0.00001 свидетельствует о наличие рака толстого кишечника *in situ*

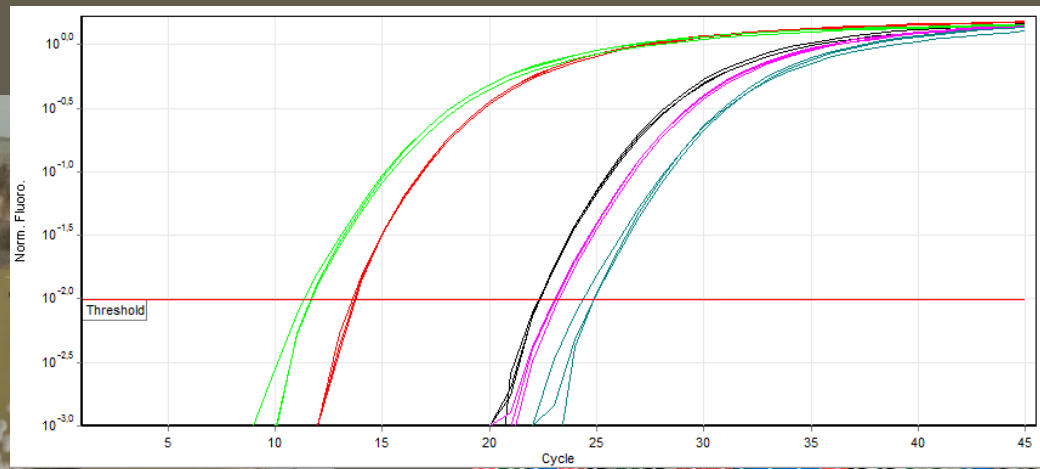
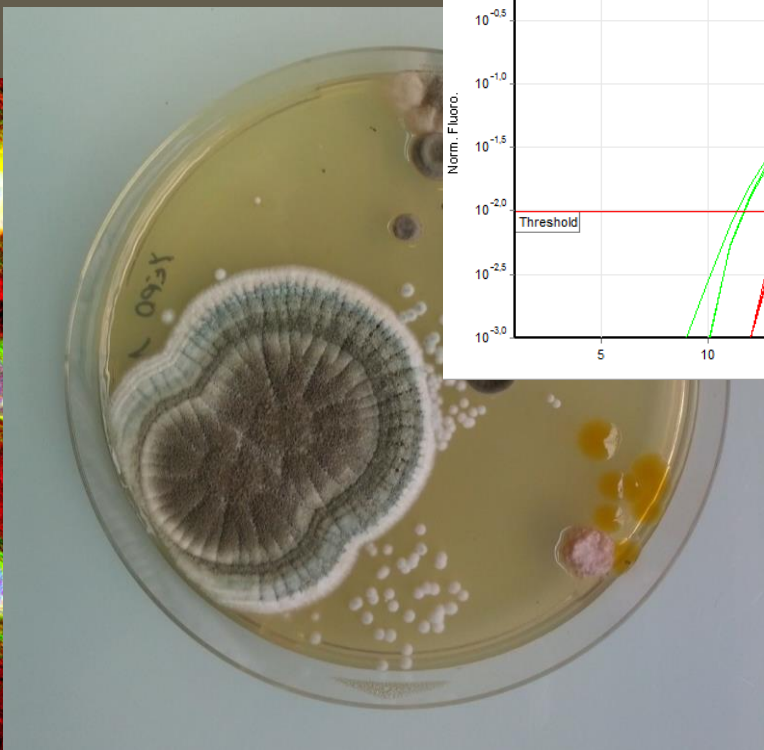
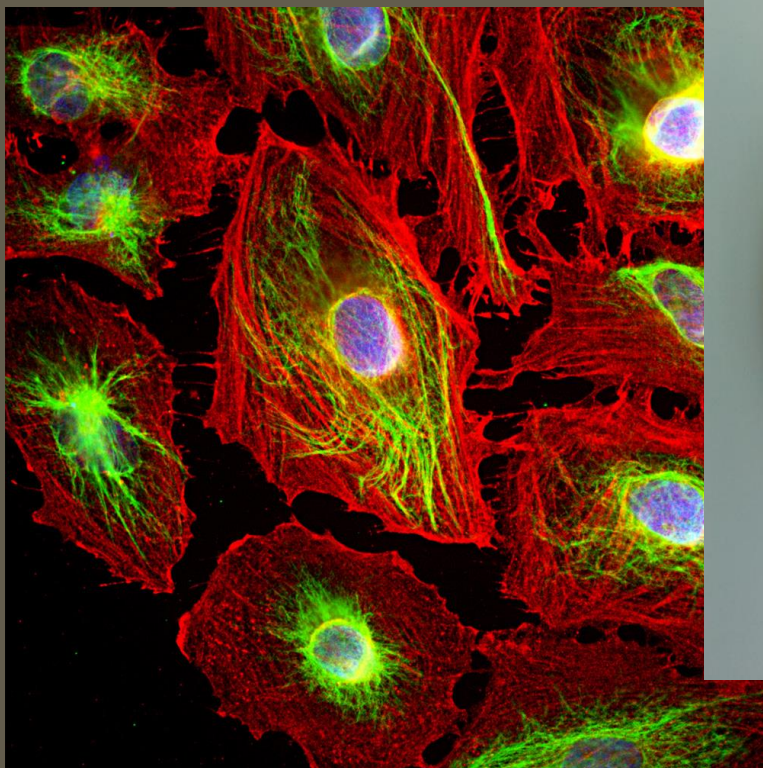
ЧАСТЬ ТРЕТЬЯ. ОБЪЕКТ

ЧТО БУДЕМ ИССЛЕДОВАТЬ?



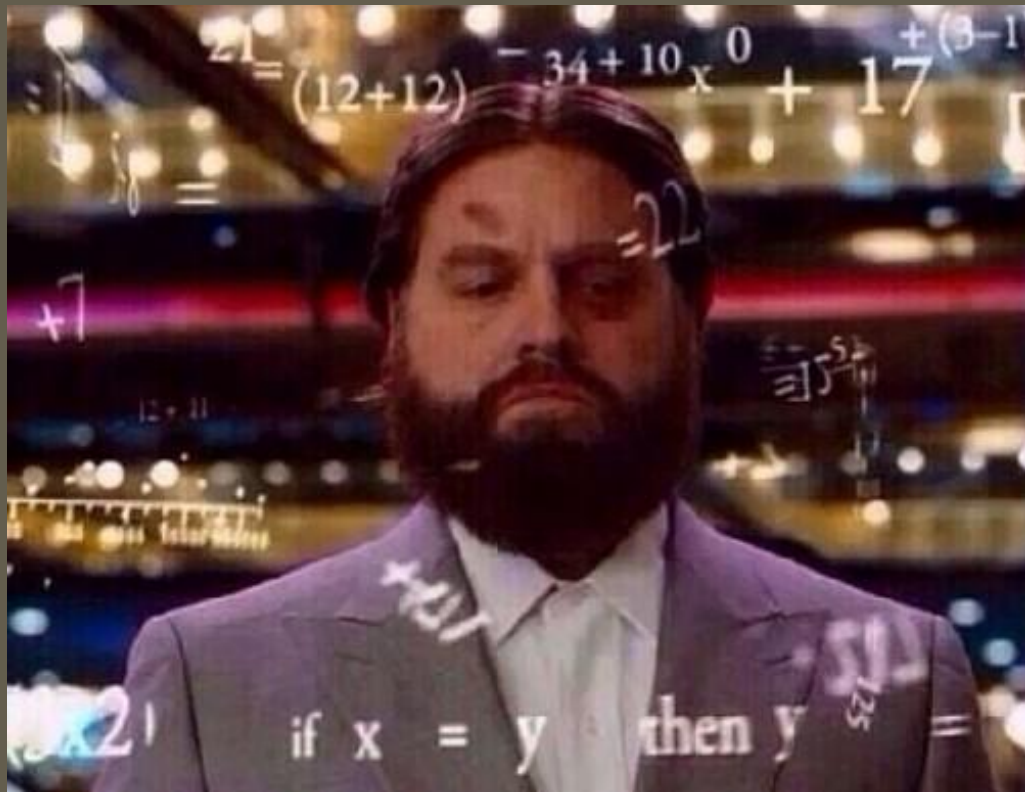
ЧАСТЬ ЧЕТВЁРТАЯ. МЕТОД

КАК БУДЕМ ИССЛЕДОВАТЬ?



ЧАСТЬ ПЯТАЯ. РЕЗУЛЬТАТ

ОБРАБОТКА РЕЗУЛЬТАТА



ЧАСТЬ ПОСЛЕДНЯЯ. ВЫВОД

СПАСИБО ЗА ВНИМАНИЕ